



VÁHOPROJEKT s.r.o.
projektovanie dopravných stavieb
Kpt. Nálepku č. 6
080 01 Prešov

Ing. Váhovský / 0907 930 427

Váš list číslo/zo dňa
/ 23.10.2018

Naše číslo
DOL/vyjadr.815/
VAHOPROJEKT

Vybavuje/linka
Ing. Frementitiová /
0905 212 265, slavka@dol.sk

Košice
07.11.2018

Vec:

Vyjadrenie k existencii podzemných sietí DELTA ONLINE spol. s r.o. pre stavebné povolenie „Cyklochodník: prepojenie Tr. SNP – Popradská – Tr. Košického vládneho programu, Košice“

Na základe Vašej žiadosti o vyjadrenie k existencii inžinierskych sietí v súvislosti so stavbou „Cyklochodník: prepojenie Tr. SNP – Popradská – Tr. Košického vládneho programu, Košice“, Vám oznamujeme, že vo Vami vyznačenom záujmovom území (na Vami vyznačených parcelách) sa

nachádzajú

podzemné vedenia a/alebo iné zariadenia spoločnosti **DELTA ONLINE spol. s r.o.**.

K uvedenej stavbe **nemáme námietky**, ktoré by boli prekážkou k vydaniu stavebného povolenia, pokiaľ pri realizácii stavby budú dodržané nasledovné podmienky:

- **pre zistenie presnej polohy vedenia pred začatím zemných výkopových prác je stavebník povinný požiadať o vytýčenie vedenia a jeho súčastí v mieste stavby správcu sietí spoločnosti DELTA ONLINE spol. s r.o. - Odd. Podpory výstavby a legislatívy (Ing. Frementitiová, 0905 212 265, Ing. Dujava – 0918 868 316). Vytýčenie vedenia telekomunikačnej siete bude vykonané na základe objednávky, na objednávke uvedte číslo tohto vyjadrenia k existencii podzemných vedení a zariadení. V prílohe Vám zasielame **mapové podklady so zakresleným vedením spoločnosti DELTA ONLINE spol. s r.o., toto zakreslenie je len informatívne.****

Žiadane dodržať platné predpisy podľa STN 73 6003 pre priestorovú úpravu vedení v plnom rozsahu. Existujúce podzemné vedenia a zariadenia sú chránené ochranným pásom (§ 68 zákona č. 351/2011 Z.z.) a zároveň je potrebné dodržať ustanovenie § 65 zákona č. 351/2011 Z.z. O ochrane proti rušeniu.

V káblovej ryhe sa môže nachádzať viac zariadení (HDPE, optické káble, spojky) s rôznou funkčnosťou. Údaje o technickom stave a ich počte poskytneme po zdôvodnenej potrebe pri vytýčení trasy.

Pri križení sietí, tesných súbehoch, pri budovaní nových komunikácií a spevnených plôch, pokiaľ nedochádza k prekládke, žiadame optickú trasu mechanicky chrániť žľabovaním. Mechanická ochrana a prípadná vynútená prekládka bude realizovaná v plnej výške na náklady investora. V prípade vynútenej nevyhnutnej prekládky siete spoločnosti DELTA ONLINE spol. s r.o. žiadame predložiť na schválenie projekt prekládky. Realizáciu prekládky pre investora vykoná spoločnosť DELTA ONLINE spol. s r.o. alebo ňou poverená servisná organizácia, podľa schválenej cenovej kalkulácie spoločnosti DELTA ONLINE spol. s r.o..

Pri akýchkoľvek prácach počas realizácie stavby, ktorými môžu byť ohrozené alebo poškodené podzemné vedenia a zariadenia spoločnosti DELTA ONLINE spol. s r.o. je stavebník povinný dodržať podmienky pre stavebné a montážne práce v ochrannom pásme podzemných vedení a zariadení a vykonať všetky objektívne účinné opatrenia, zvlášť zdôrazňujeme, aby boli bezpodmienečne a bezvýhradne dodržané nasledovné podmienky ochrany telekomunikačných zariadení:

- pred začatím zemných prác zabezpečiť vytýčenie a vyznačenie polohy vedenia a jeho súčastí priamo na povrchu terénu,
- oboznámiť pracovníkov vykonávajúcich zemné práce s vytýčenou a vyznačenou polohou podzemných vedení a zariadení spoločnosti DELTA ONLINE spol. s r.o. a upozorniť pracovníkov vykonávajúcich zemné práce na možnú polohovú odchýlku +/- 30 cm od skutočného uloženia podzemných vedení a zariadení od vyznačenej polohy na povrchu terénu, aby pri prácach v mieste výskytu vedení a zariadení pracovali s najvyššou opatnosťou a nepoužívali nevhodné náradie (napr. hĺbiace stroje) vo vzdialenosti najmenej 1 m (v ochrannom pásme 1,5 m) na každú stranu od vyznačenej polohy telekomunikačných podzemných vedení a zariadení, tzn. prevádzkali ručný výkop,
- dodržať zákaz prechádzania ťažkými vozidlami, kým nebude vykonaná ochrana proti mechanickému poškodeniu,
- nad optickou trasou dodržať zákaz skládok a budovania zariadení, ktoré by znemožňovali prístup k podzemným vedeniam a zariadeniam,
- overenie výškového a stranového uloženia podzemných vedení a zariadení ručnými sondami (vzhľadom na to, že nezodpovedáme za zmeny priestorového uloženia podzemných vedení a zariadení bez nášho vedenia)
- odkryté podzemné vedenia a zariadenia zabezpečiť proti poškodeniu,
- zabezpečiť súhlas správcu pre zmenu nivelety nad trasou podzemných vedení a zariadení,
- prípadné poškodenie vedenia alebo zariadenia bezodkladne oznámiť správcovi sietí spoločnosti DELTA ONLINE spol. s r.o. (Ing. Frementitisová, 0905 212 265, Ing. Dujava 0918 868 316),
- pred záhrnom obnažených miest previesť zhutnenie zeminy pod trasou vedenia, obnoviť krytie a značenie (zákrytové dosky, fólia, markery) a prizvať správcu sietí DELTA ONLINE spol. s r.o. ku kontrole, kde bude vystavený zápis o nepoškodení trasy, dodržania podmienok vyjadrenia správcu sietí.

Upozorňujeme, že nedodržanie vyššie uvedených podmienok ochrany zariadení je porušením povinností podľa § 68 Zákona č. 351/2011 Z.z. o elektronických komunikáciách v platnom znení.

Toto vyjadrenie platí len v rozsahu nami overenej dokumentácie stavby a pre rozsah prác vyznačených alebo vymedzených v predmete žiadosti.

Doba platnosti tohto vyjadrenia je 1 rok.

S pozdravom

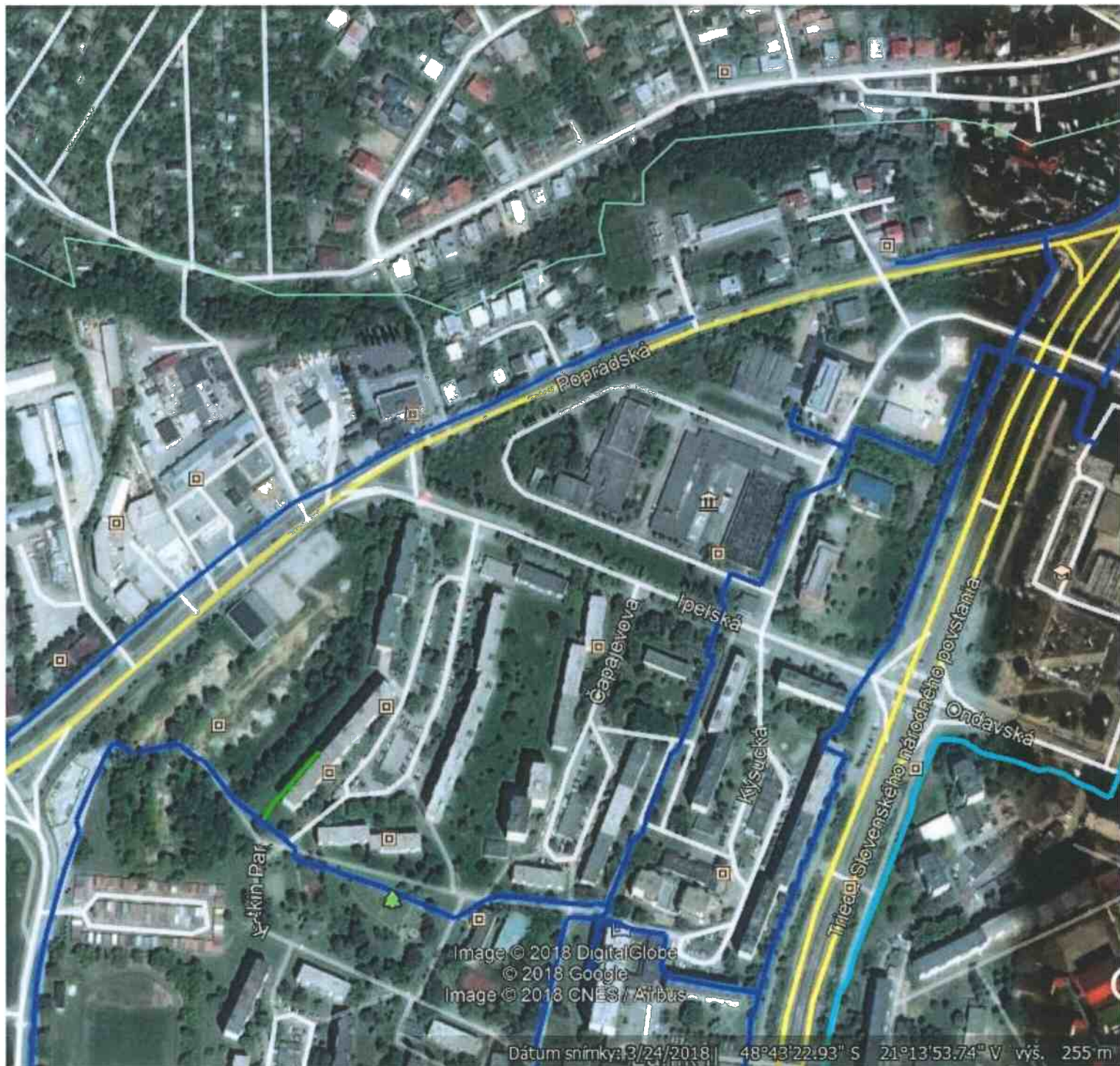


Ing. Slavka Frementitisová
Podpora výstavby a legislatíva

Prílohy: - kópia katastrálnej mapy so zakresleným podzemným vedením DELTA ONLINE spol. s r.o.
- fotografia z Google Earth so zakresleným vedením spoločnosti DELTA ONLINE spol. s r.o.

DELTA ONLINE spol. s r.o.
Internet a Komunikácie
Pri salaši 2, 040 17 Košice
tel: +421 55/31 12 200
<http://www.dol.sk>

IČO: 36474711
DIČ: 2020004305
IČ DPH: SK2020004305
Bankové spojenie: Tatra banka
č.ú.: 2620720403/1100



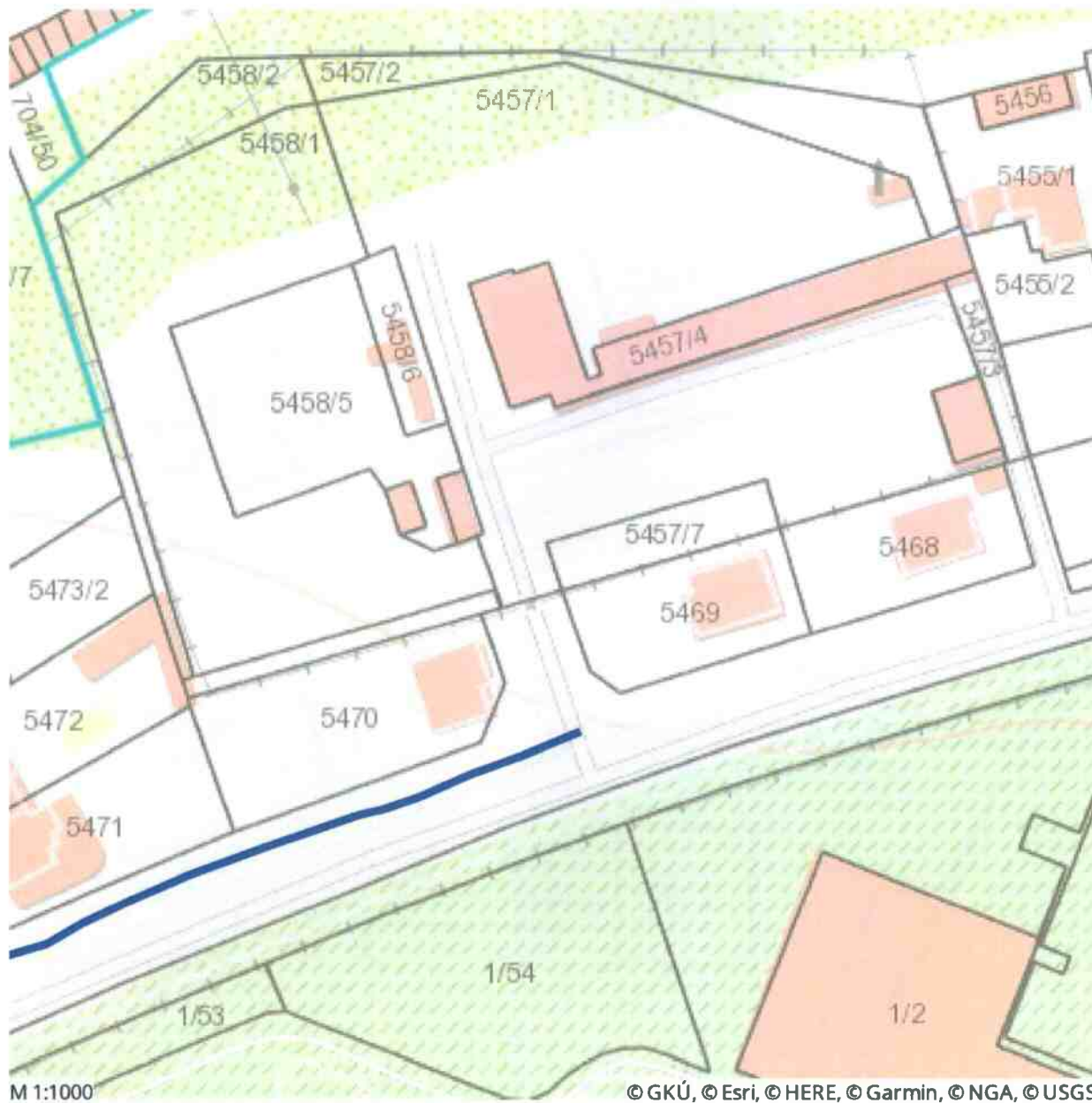
Situačný výkres - klad listov



Legenda

— DOL_Fiber_KE (telekomunikačná pevná)

Grafické vyznačenie územia - list č. 1



Legenda

— DOL_Fiber_KE (telekomunikačná pevná)

Grafické vyznačenie územia - list č. 2



M 1:1000

© GKÚ, © Esri, © HERE, © Garmin, © NGA, © USGS

Legenda

— DOL_Fiber_KE (telekomunikačná pevná)

Grafické vyznačenie územia - list č. 3



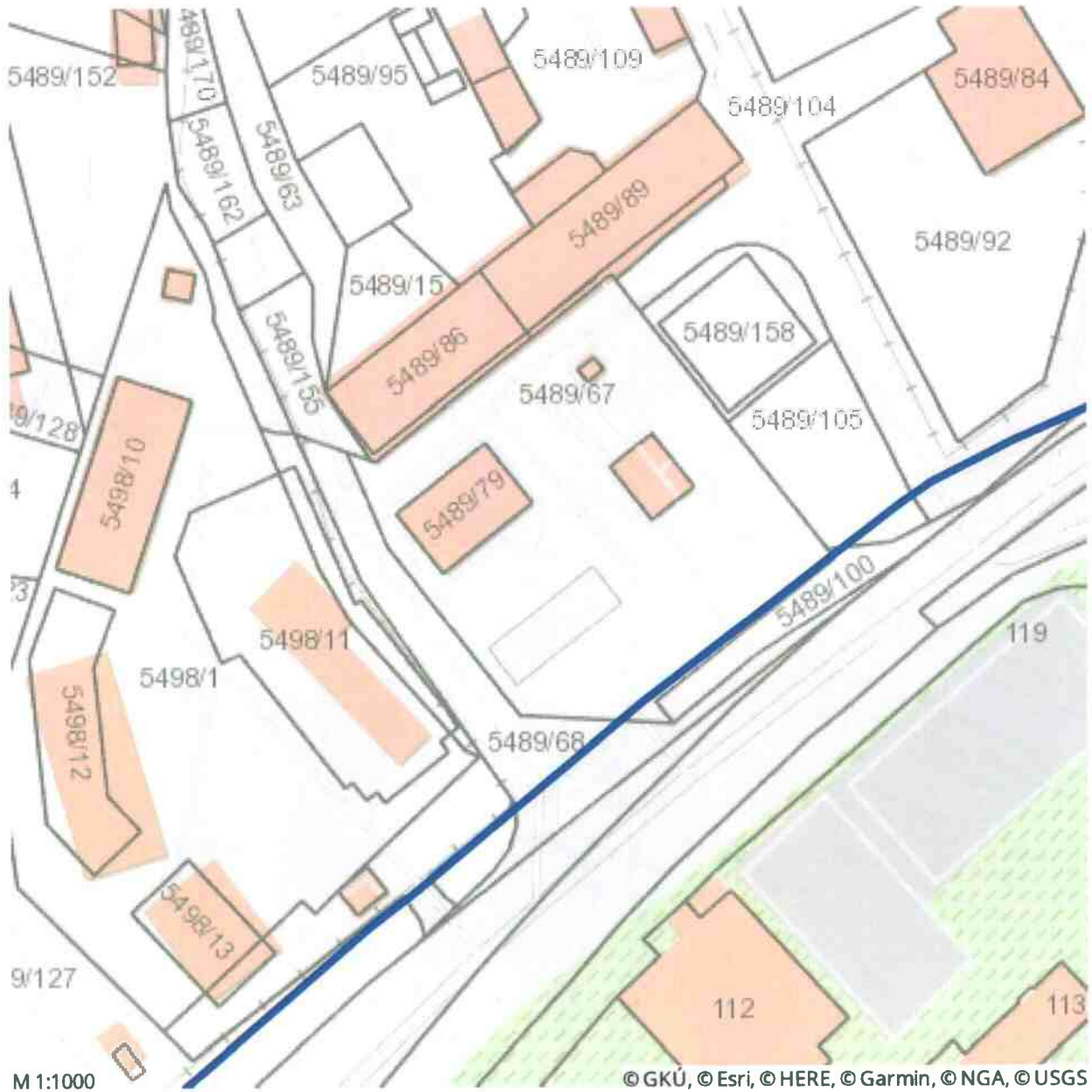
M 1:1000

© GKÚ, © Esri, © HERE, © Garmin, © NGA, © USGS

Legenda

— DOL_Fiber_KE (telekomunikačná pevná)

Grafické vyznačenie územia - list č. 4



Legenda

 DOL_Fiber_KE (telekomunikačná pevná)

Grafické vyznačenie územia - list č. 5



Legenda

— DOL_Fiber_KE (telekomunikačná pevná)

Grafické vyznačenie územia - list č. 6



Legenda

— DOL_Fiber_KE (telekomunikačná pevná)

Grafické vyznačenie územia - list č. 7



M 1:1000

© GKÚ, © Esri, © HERE, © Garmin, © NGA, © USGS

Legenda

 DOL_Fiber_KE (telekomunikačná pevná)

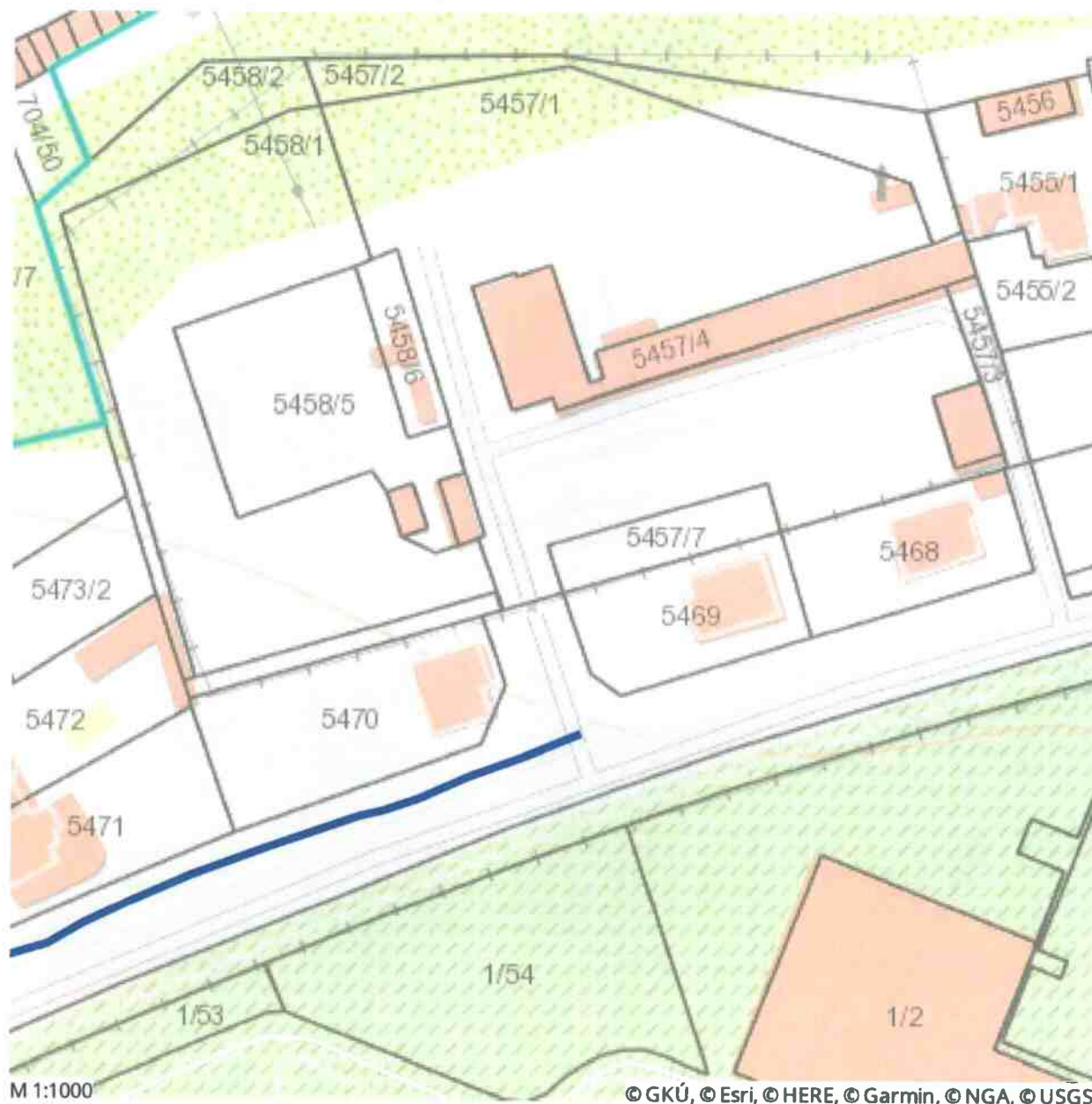
Grafické vyznačenie územia - list č. 8



Legenda

— DOL_Fiber_KE (telekomunikačná pevná)

Grafické vyznačenie územia - list č. 9



Legenda

 DOL_Fiber_KE (telekomunikačná pevná)

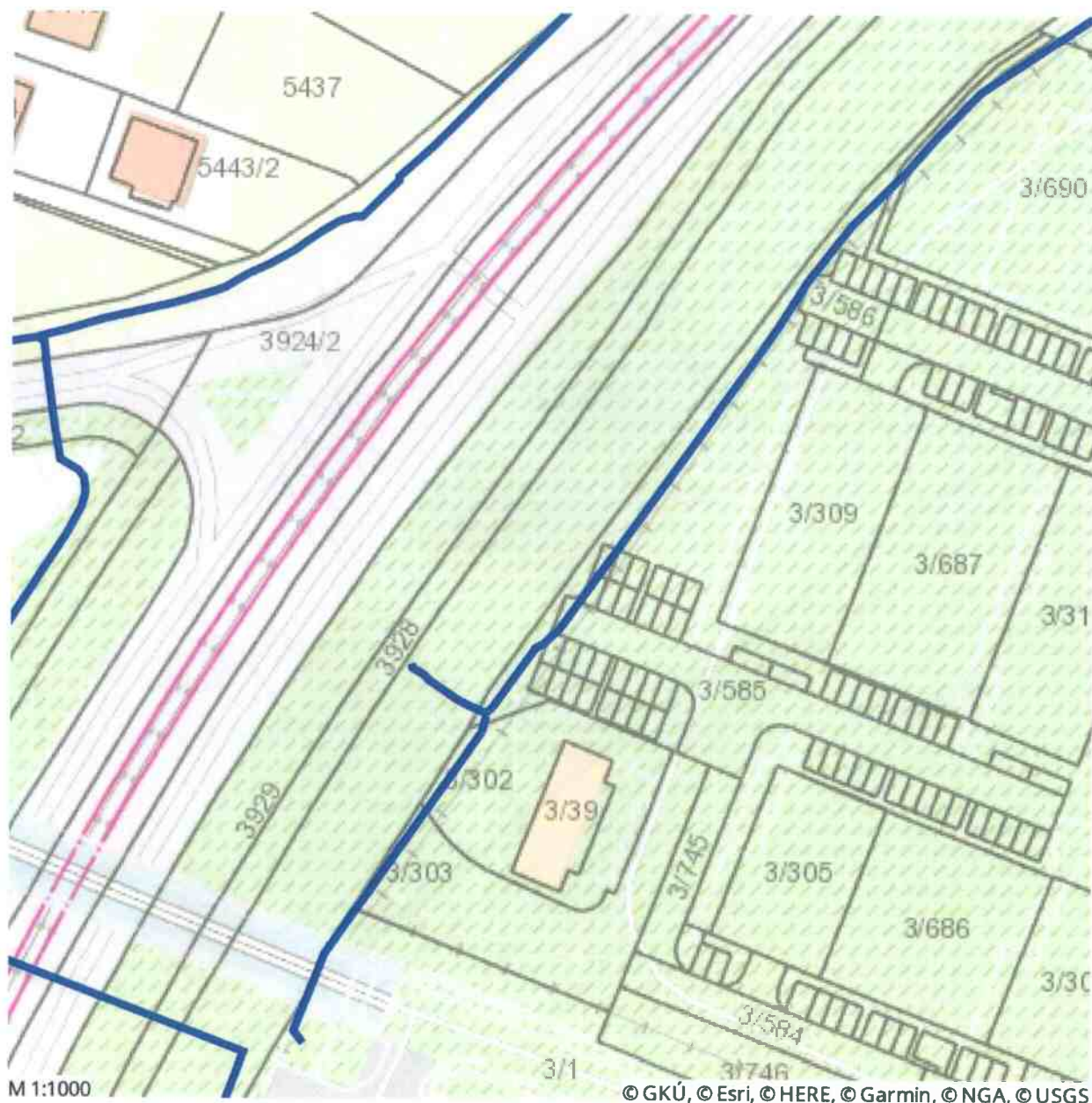
Grafické vyznačenie územia - list č. 10



Legenda

— DOL_Fiber_KE (telekomunikačná pevná)

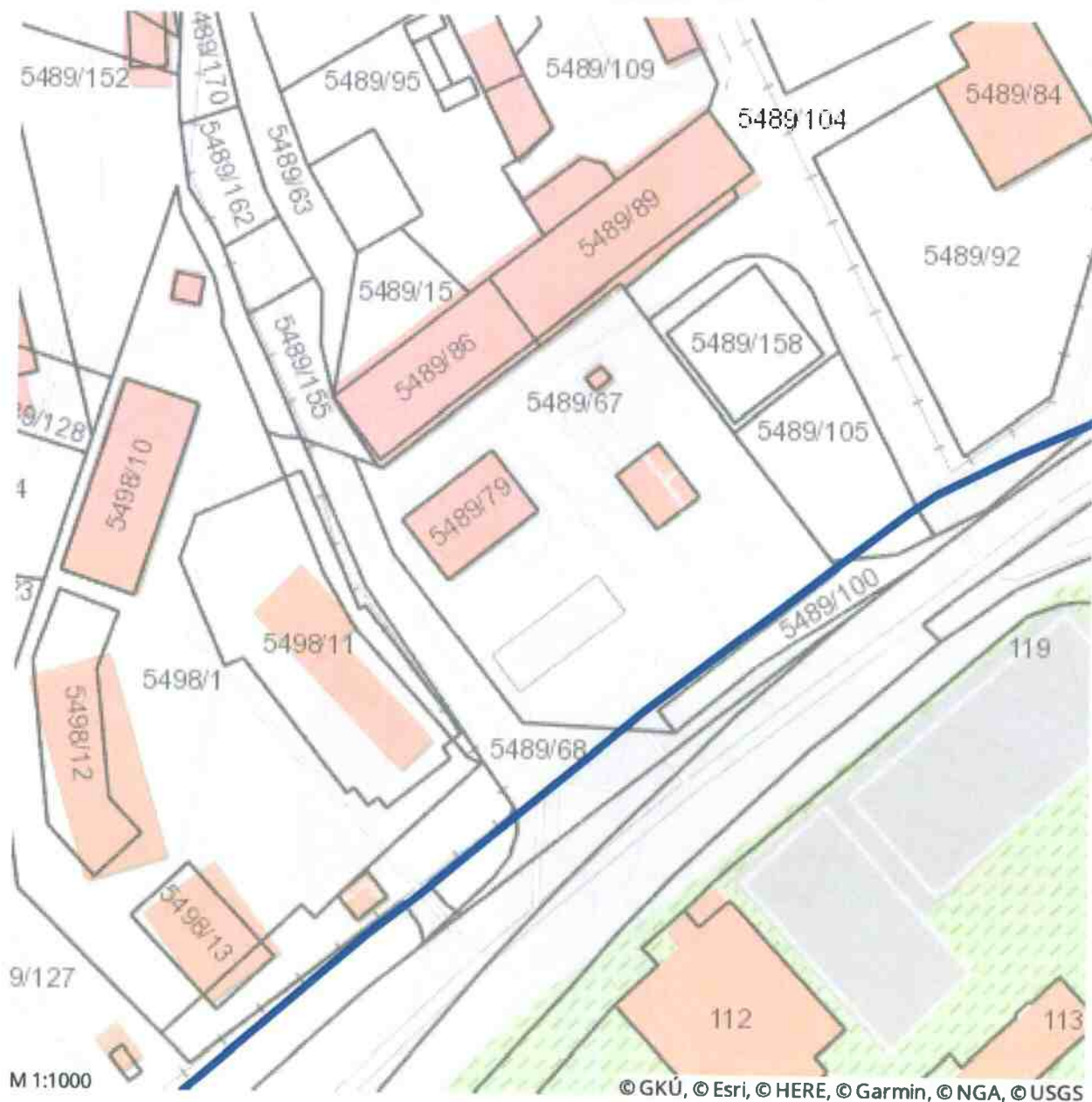
Grafické vyznačenie územia - list č. 11



Legenda

— DOL_Fiber_KE (telekomunikačná pevná)

Grafické vyznačenie územia - list č. 12



Legenda

 DOL_Fiber_KE (telekomunikačná pevná)

Grafické vyznačenie územia - list č. 13



Legenda

— DOL_Fiber_KE (telekomunikačná pevná)

Grafické vyznačenie územia - list č. 14



Legenda

— DOL_Fiber_KE (telekomunikačná pevná)

Grafické vyznačenie územia - list č. 15



Legenda

— DOL_Fiber_KE (telekomunikačná pevná)